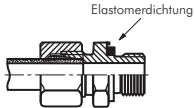


Gewinde: ZÖLLIG



Elastomerdichtung
metrisch auf Seite 123



Leichte Baureihe - Gerade-Einschraubverschraubungen mit Elastomerdichtung (zöllig)

Typ	Typ	Typ Klemmring	Rohr-Ø	Einschraub-
Stahl verzinkt	1.4571	1.4571 (NC)	außen	gewinde
leichte Baureihe				
H307.2245	H307.2246	H307.2247	6	G 1/8"
H307.2239	H307.2240	H307.2241	6	G 1/4"
H307.2242	H307.2243	H307.2244	6	G 3/8"
---	H307.2237	H307.2238	6	G 1/2"
H307.2268	H307.2269	H307.2270	8	G 1/4"
H307.2262	H307.2263	H307.2264	8	G 1/8"
H307.2265	H307.2266	H307.2267	8	G 3/8"
H307.2259	H307.2260	H307.2261	8	G 1/2"
H307.2101	H307.2102	H307.2103	10	G 1/4"
H307.2095	H307.2096	H307.2097	10	G 1/8"
H307.2098	H307.2099	H307.2100	10	G 3/8"
H307.2092	H307.2093	H307.2094	10	G 1/2"
H307.2123	H307.2124	H307.2125	12	G 3/8"
---	H307.2119	H307.2120	12	G 1/8"
H307.2116	H307.2117	H307.2118	12	G 1/4"
H307.2113	H307.2114	H307.2115	12	G 1/2"
---	H307.2121	H307.2122	12	G 3/4"
H307.2155	H307.2156	H307.2157	15	G 1/2"
---	H307.2147	H307.2148	15	G 1/4"
H307.2152	H307.2153	H307.2154	15	G 3/8"
H307.2149	H307.2150	H307.2151	15	G 3/4"
H307.2172	H307.2173	H307.2174	18	G 1/2"
---	H307.2170	H307.2171	18	G 3/8"
H307.2167	H307.2168	H307.2169	18	G 3/4"
H307.2196	H307.2197	H307.2198	22	G 3/4"
---	H307.2194	H307.2195	22	G 3/8"
H307.2191	H307.2192	H307.2193	22	G 1/2"
H307.2188	H307.2189	H307.2190	22	G 1"
H307.2215	H307.2216	---	28	G 1"
---	H307.2211	---	28	G 1/2"
H307.2213	H307.2214	---	28	G 3/4"
---	H307.2212	---	28	G 1 1/4"
H307.2227	H307.2228	---	35	G 1 1/4"
---	H307.2224	---	35	G 1/2"
---	H307.2226	---	35	G 3/4"
H307.2222	H307.2223	---	35	G 1"
---	H307.2225	---	35	G 1 1/2"
H307.2235	H307.2236	---	42	G 1 1/2"
---	H307.2233	---	42	G 1"
---	H307.2234	---	42	G 1 1/4"

schwere Baureihe siehe nächste Seite

schwere Baureihe
siehe nächste Seite

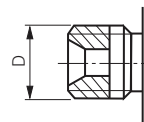
Anschlüsse mit Zoll-Gewinde



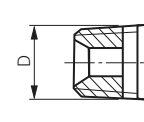
Weitere Gewindetabellen
finden Sie auf Seite 1051.

Nennmaß	Gangzahl auf 1 Zoll	D	d
G 1/8"	28	9,7	8,6
G 1/4"	19	13,2	11,5
G 3/8"	19	16,7	15,0
G 1/2"	14	21,0	18,6
G 5/8"	14	22,9	20,6
G 3/4"	14	26,4	24,1
G 1"	11	33,3	30,3
G 1 1/4"	11	41,9	39,0
G 1 1/2"	11	47,8	44,9
G 2"	11	59,6	56,7
G 2 1/2"	11	75,2	72,2
G 3"	11	87,9	84,9
G 4"	11	113,0	110,1
G 5"	11	138,4	135,4
G 6"	11	163,8	160,9

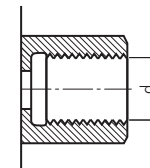
G-Außengewinde
zylindrisch



R-Außengewinde
konisch



G-Innengewinde
zylindrisch



* Gewinde- und Drucktabellen finden Sie auf der Seite 121.

Alle Angaben verstehen sich als unverbindliche Richtwerte! Für nicht schriftlich bestätigte Datenauswahl übernehmen wir keine Haftung. Druckangaben beziehen sich, soweit nicht anders angegeben, auf Flüssigkeiten der Gruppe II bei +20°C.